



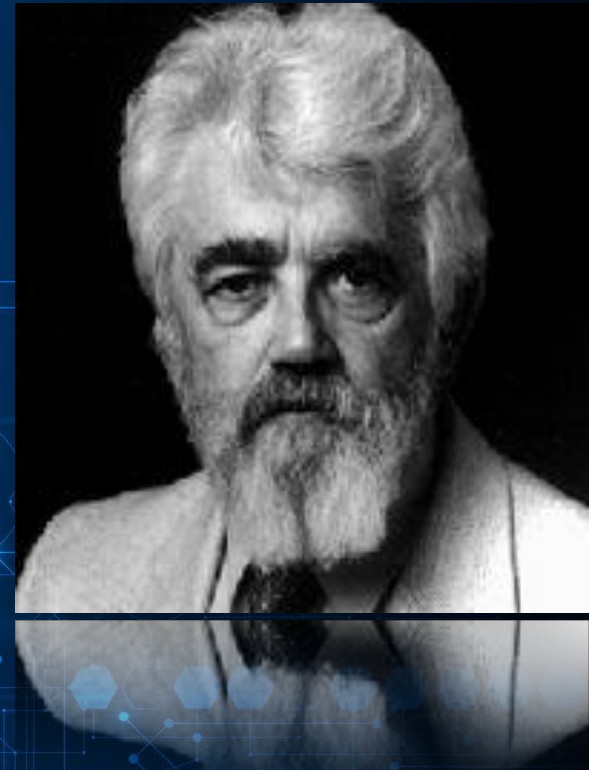
*L'INTELLIGENZA
ARTIFICIALE
(IA)*

Cos'è l'intelligenza artificiale (IA)?

L'intelligenza artificiale (IA) è una branca dell'informatica che mira a creare sistemi che possono svolgere compiti che normalmente richiedono intelligenza umana, come il ragionamento, il problem solving, l'apprendimento e la percezione.

Quando è nata l'Intelligenza Artificiale (IA)?

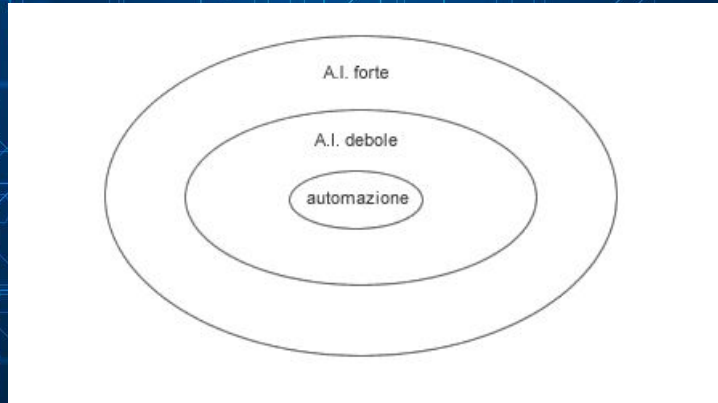
L'intelligenza artificiale è nata negli anni '50 quando, il computer scientist americano John McCarthy ha organizzato il primo convegno sull'IA, che si è tenuto all'Università di Dartmouth. In quell'occasione, McCarthy ha coniato il termine "intelligenza artificiale" e ha definito l'obiettivo della disciplina come la creazione di "macchine che possono fare qualsiasi cosa che richieda intelligenza umana".



Le diverse forme di intelligenza artificiale

L'IA debole: si concentra sull'esecuzione di compiti specifici, come la riconoscimento vocale o la traduzione automatica.

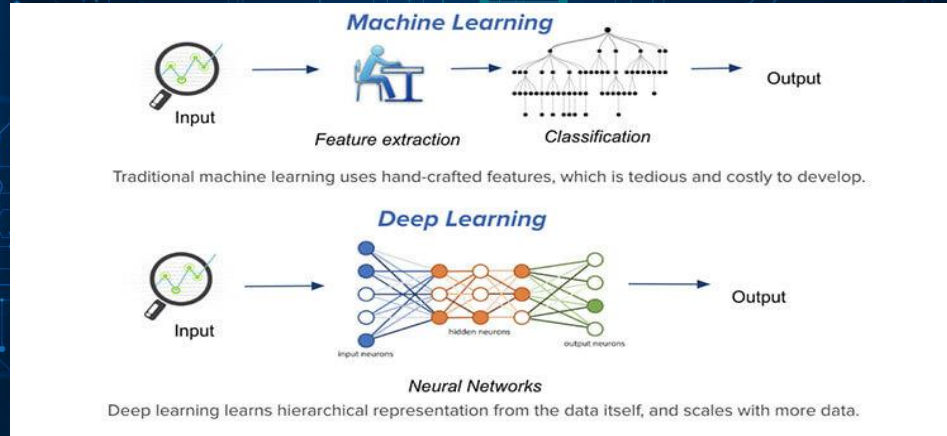
L'IA forte: mira a creare sistemi che possono svolgere qualsiasi compito che richiede intelligenza umana.



Alcuni esempi di tecnologie di IA includono:

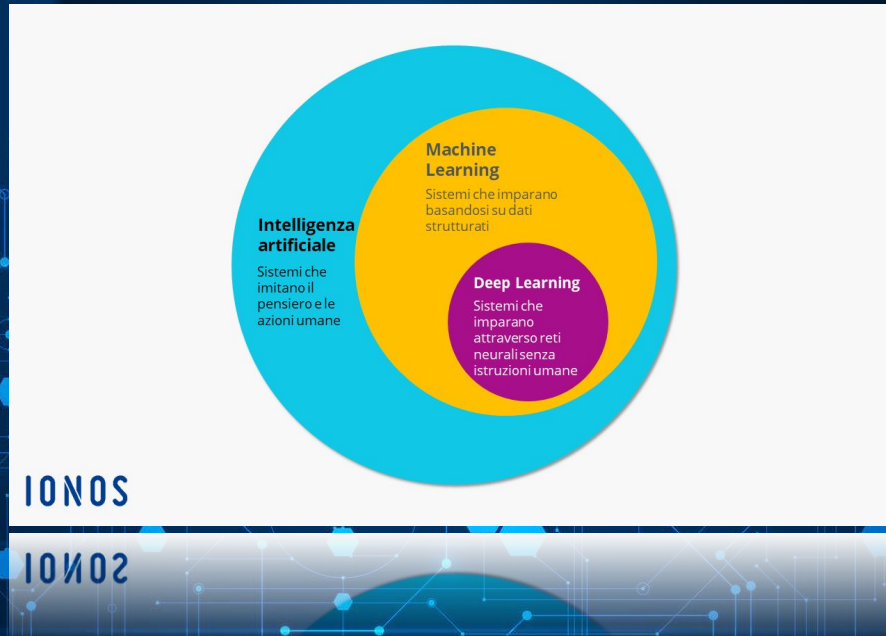
Reti neurali

è un tipo di algoritmo di apprendimento automatico che si ispira al funzionamento del cervello umano.



Apprendimento automatico

tecnologia che consente ai sistemi di apprendere e migliorare dai dati senza essere esplicitamente programmati.



Robotica

utilizza l'IA per creare robot che possono interagire con l'ambiente e svolgere compiti specifici.



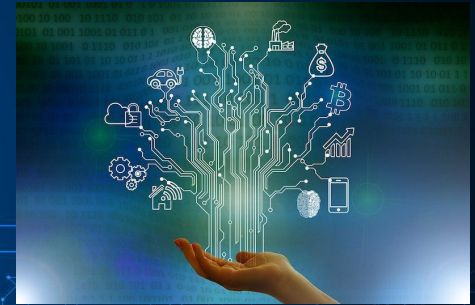
L'IA ha molti potenziali usi , tra cui :

- Migliorare la produttività in molte industrie , come l'automotive , la sanità e la finanza .

-Aumentare l'efficienza e ridurre i costi.

-Creare nuovi prodotti e servizi .

-Aiutare a risolvere problemi globali , come la crisi climatica e la povertà.



Ci sono anche alcune preoccupazioni per quanto riguarda l'IA, tra cui :

-La possibilità che gli algoritmi di IA sostituiscano i lavoratori umani

-La possibilità che gli algoritmi di IA prendano decisioni che sono discriminatorie o ingiuste .

-La possibilità che gli algoritmi di IA vengano utilizzati per violare la privacy o per scopi malintenzionati.

Lavoro di gruppo : Intelligenza artificiale

-Matteo Scherillo

-Simone Hassler

-Lorenzo Fragiello

-Mario Scarpati

-Ciro Fusco

